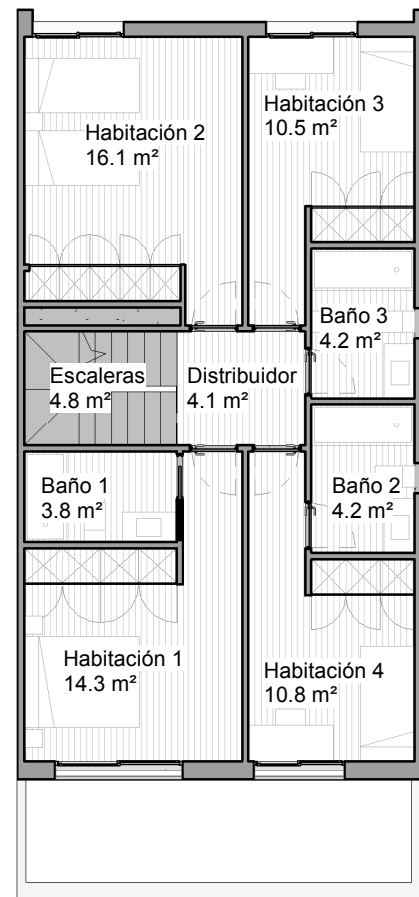
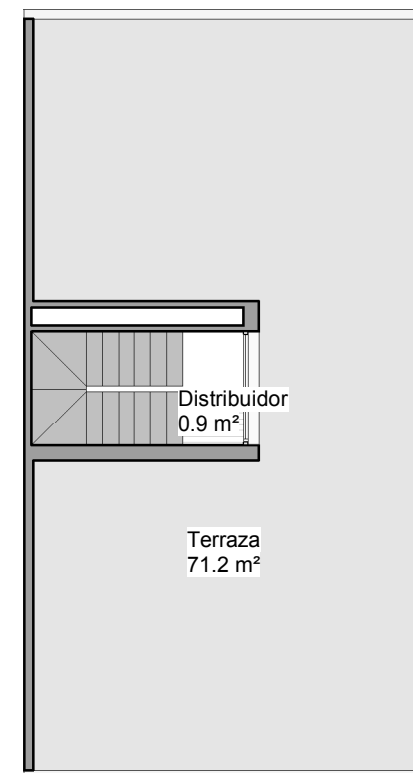


PLANTA BAJA
1 : 125



PLANTA PRIMERA
1 : 125



PLANTA CUBIERTA
1 : 125



PLANTA SÓTANO
1 : 125

RESIDENCIAL TEMPRANALES

39 VIVIENDAS UNIFAMILIARES CON GARAJE
MANCOMUNADO, PISCINA
Y ZONAS COMUNES

08

VIVIENDA
4 DORMITORIOS

CUADRO DE SUPERFICIES

SUPERFICIE ÚTIL INTERIOR	174.1 m ²
SUPERFICIE ÚTIL EXTERIOR	159.1 m ²
SUPERFICIE ÚTIL TOTAL	333.3 m²
SUPERFICIE CONSTRUIDA INTERIOR	211.12 m ²
SUPERFICIE CONSTRUIDA EXTERIOR	172.62 m ²
SUPERFICIE CONSTRUIDA TOTAL	383.74 m²



La casilla marcada en color indica la posición de la vivienda en el conjunto (edificio, portal, piso)

NOTA. LAS SUPERFICIES REFLEJADAS EN EL PLANO SON SUPERFICIES ÚTILES POR ESTANCIA

FICHAS COMERCIALES

39 VIVIENDAS UNIFAMILIARES, GARAJE, PISCINA Y ZONAS COMUNES

APARICIO Y ASOCIADOS ARQUITECTOS

www.aparicioarquitectos.com

NOTA AL PROYECTO BÁSICO

Los presentes planos, documentos, imágenes y superficies, carecen de carácter contractual, y son un avance del proyecto a desarrollar posteriormente. Por todo ello están sujetos a posibles modificaciones derivadas por la incorporación y ajuste de instalaciones, estructura, cumplimiento obligado de normativa y ordenanzas, o a criterio de los arquitectos redactores o DF del proyecto.