

RESIDENCIAL TEMPRANALES

39 VIVIENDAS UNIFAMILIARES CON GARAJE
MANCOMUNADO, PISCINA
Y ZONAS COMUNES

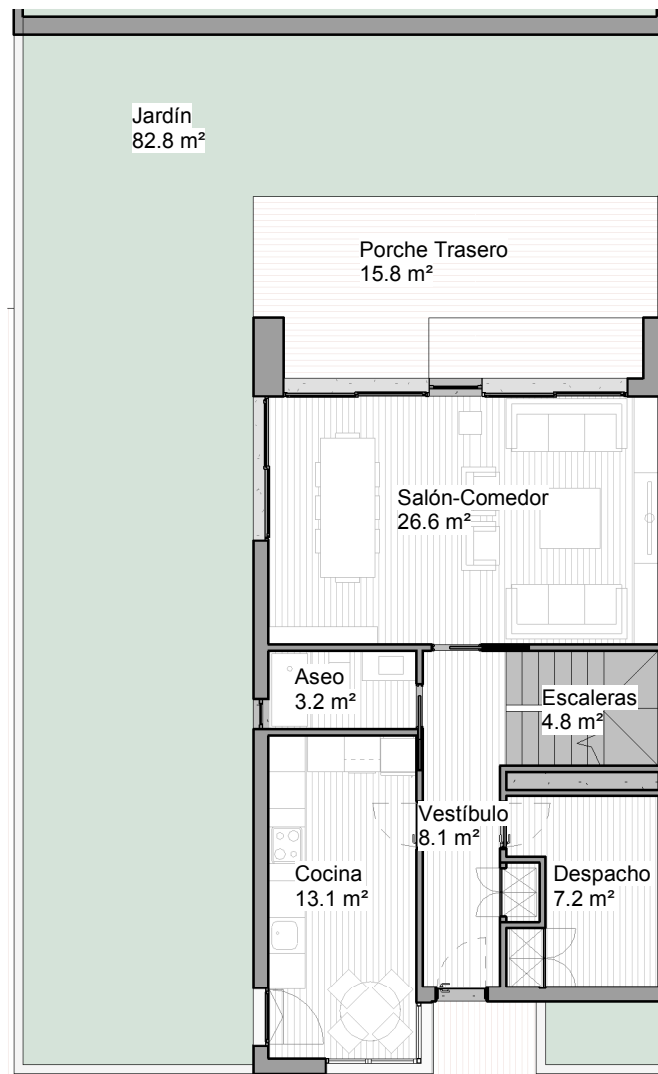
05

VIVIENDA

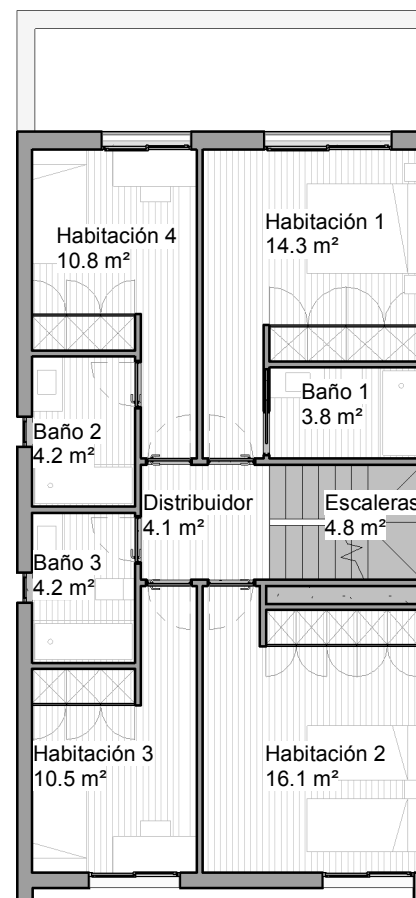
4 DORMITORIOS

CUADRO DE SUPERFICIES

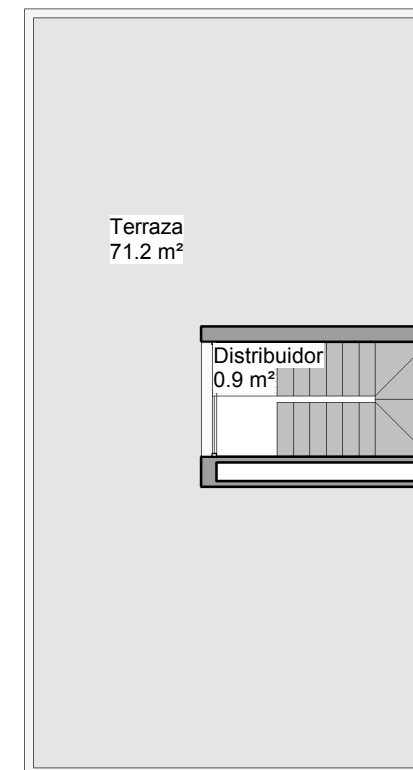
SUPERFICIE ÚTIL INTERIOR	174.1 m ²
SUPERFICIE ÚTIL EXTERIOR	176.3 m ²
SUPERFICIE ÚTIL TOTAL	350.4 m²
SUPERFICIE CONSTRUIDA INTERIOR	211.12 m ²
SUPERFICIE CONSTRUIDA EXTERIOR	187.78 m ²
SUPERFICIE CONSTRUIDA TOTAL	398.89 m²



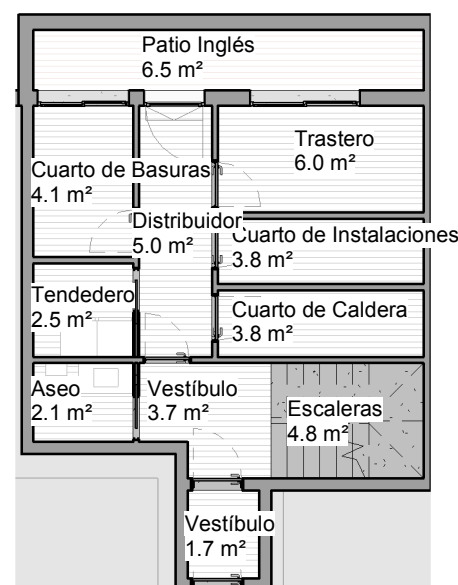
PLANTA BAJA
1 : 125



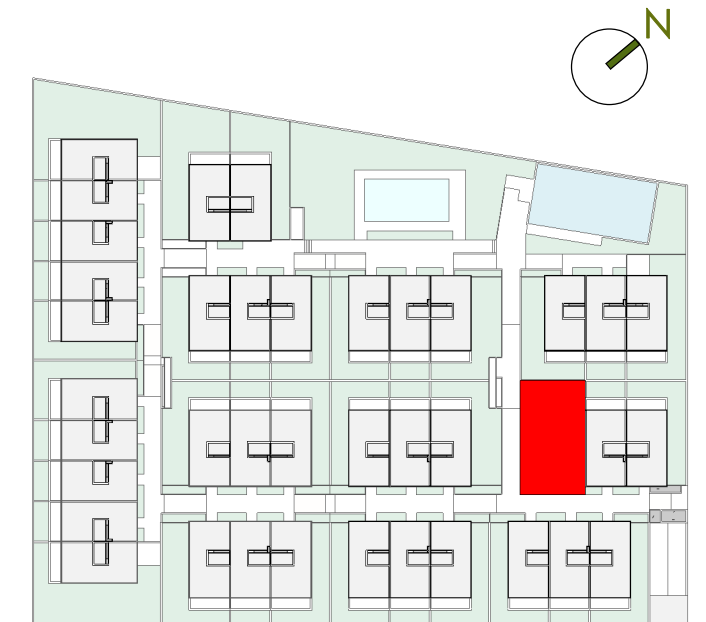
PLANTA PRIMERA
1 : 125



PLANTA CUBIERTA
1 : 125



PLANTA SÓTANO
1 : 125



La casilla marcada en color indica la posición de la vivienda en el conjunto (edificio, portal, piso)

NOTA. LAS SUPERFICIES REFLEJADAS EN EL PLANO SON SUPERFICIES ÚTILES POR ESTANCIA

FICHAS COMERCIALES

39 VIVIENDAS UNIFAMILIARES, GARAJE, PISCINA Y ZONAS COMUNES

APARICIO Y ASOCIADOS ARQUITECTOS

www.aparicioarquitectos.com

NOTA AL PROYECTO BÁSICO

Los presentes planos, documentos, imágenes y superficies, carecen de carácter contractual, y son un avance del proyecto a desarrollar posteriormente. Por todo ello están sujetos a posibles modificaciones derivadas por la incorporación y ajuste de instalaciones, estructura, cumplimiento obligado de normativa y ordenanzas, o a criterio de los arquitectos redactores o DF del proyecto.