

# RESIDENCIAL TEMPRANALES

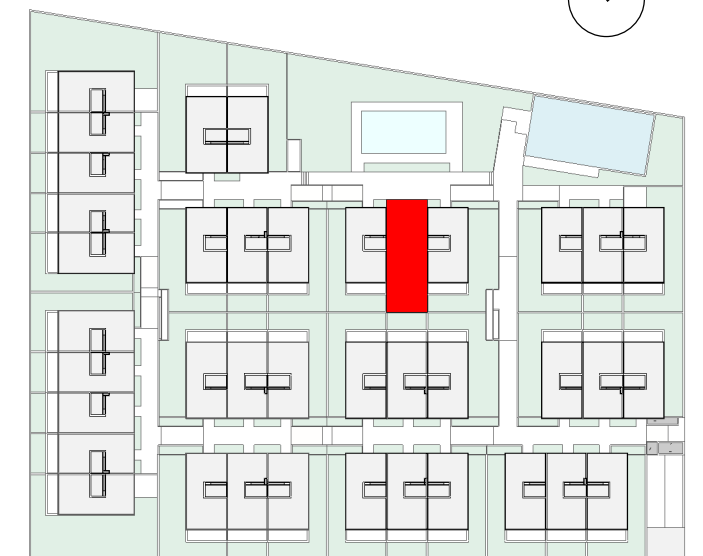
39 VIVIENDAS UNIFAMILIARES CON GARAJE  
MANCOMUNADO, PISCINA  
Y ZONAS COMUNES

## 35

VIVIENDA  
4 DORMITORIOS

### CUADRO DE SUPERFICIES

SUPERFICIE ÚTIL INTERIOR	170.7 m <sup>2</sup>
SUPERFICIE ÚTIL EXTERIOR	108.2 m <sup>2</sup>
<b>SUPERFICIE ÚTIL TOTAL</b>	<b>278.9 m<sup>2</sup></b>
SUPERFICIE CONSTRUIDA INTERIOR	204.32 m <sup>2</sup>
SUPERFICIE CONSTRUIDA EXTERIOR	117.69 m <sup>2</sup>
<b>SUPERFICIE CONSTRUIDA TOTAL</b>	<b>322.01 m<sup>2</sup></b>



La casilla marcada en color indica la posición de la vivienda en el conjunto (edificio, portal, piso)

NOTA. LAS SUPERFICIES REFLEJADAS EN EL PLANO SON SUPERFICIES ÚTILES POR ESTANCIA

### FICHAS COMERCIALES

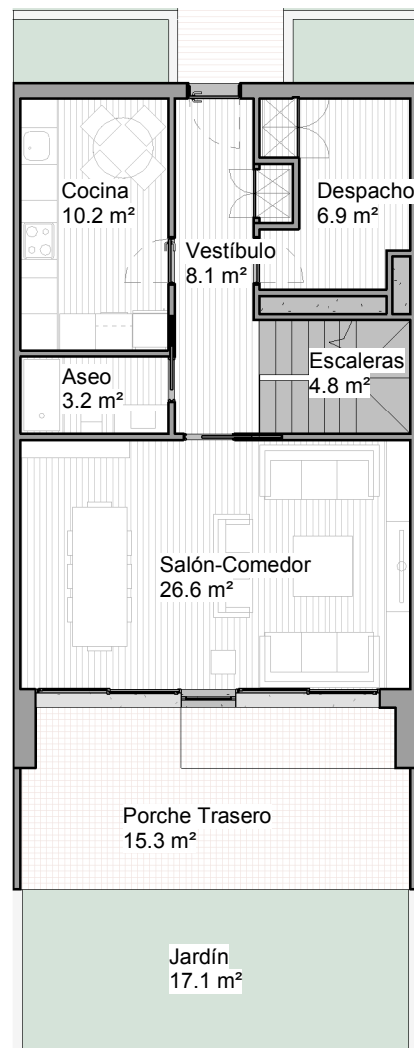
39 VIVIENDAS UNIFAMILIARES, GARAJE, PISCINA Y ZONAS COMUNES

### APARICIO Y ASOCIADOS ARQUITECTOS

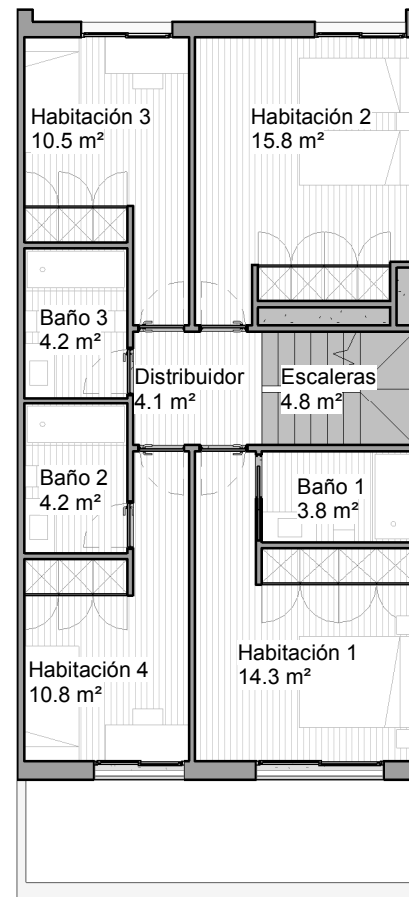
[www.aparicioarquitectos.com](http://www.aparicioarquitectos.com)

#### NOTA AL PROYECTO BÁSICO

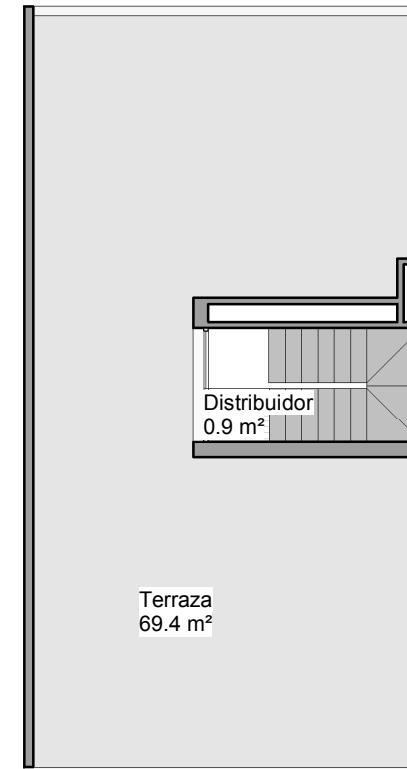
Los presentes planos, documentos, imágenes y superficies, carecen de carácter contractual, y son un avance del proyecto a desarrollar posteriormente. Por todo ello están sujetos a posibles modificaciones derivadas por la incorporación y ajuste de instalaciones, estructura, cumplimiento obligado de normativa y ordenanzas, o a criterio de los arquitectos redactores o DF del proyecto.



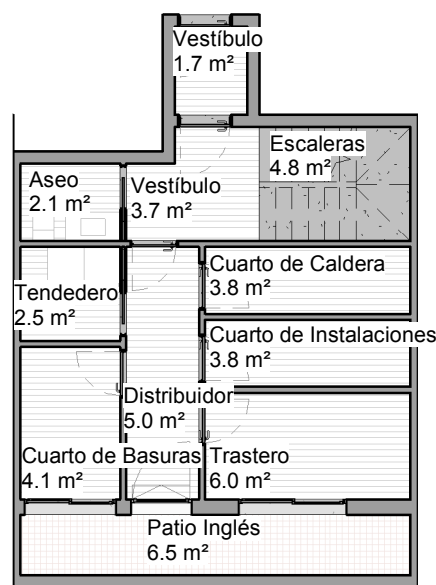
PLANTA BAJA  
1 : 125



PLANTA PRIMERA  
1 : 125



PLANTA CUBIERTA  
1 : 125



PLANTA SÓTANO  
1 : 125