

RESIDENCIAL TEMPRANALES

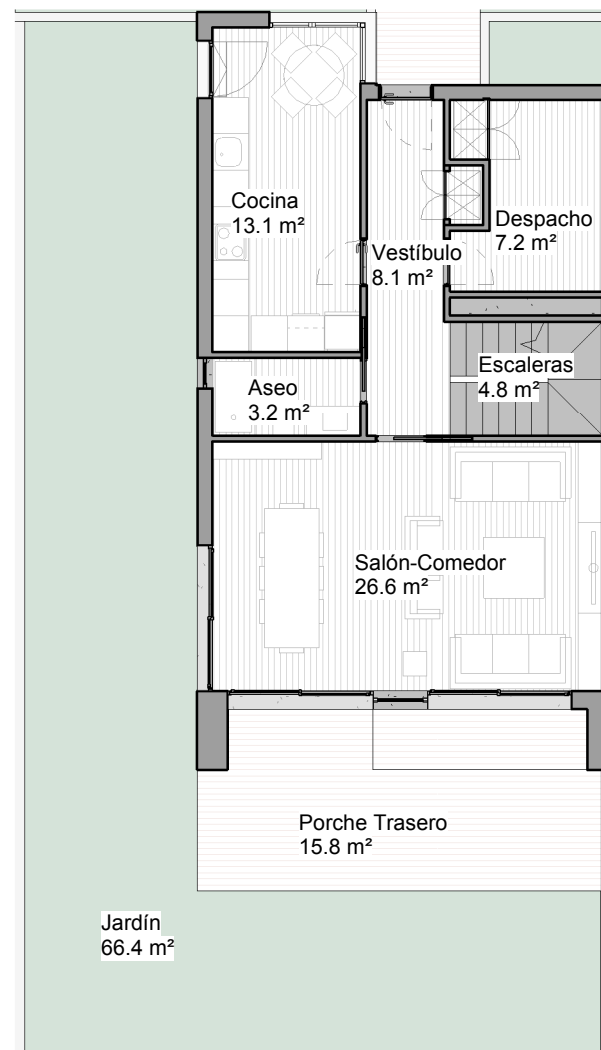
39 VIVIENDAS UNIFAMILIARES CON GARAJE
MANCOMUNADO, PISCINA
Y ZONAS COMUNES

34

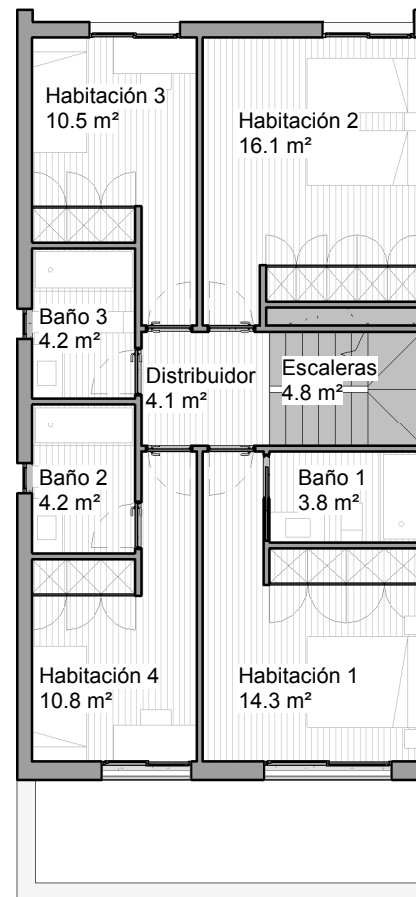
VIVIENDA
4 DORMITORIOS

CUADRO DE SUPERFICIES

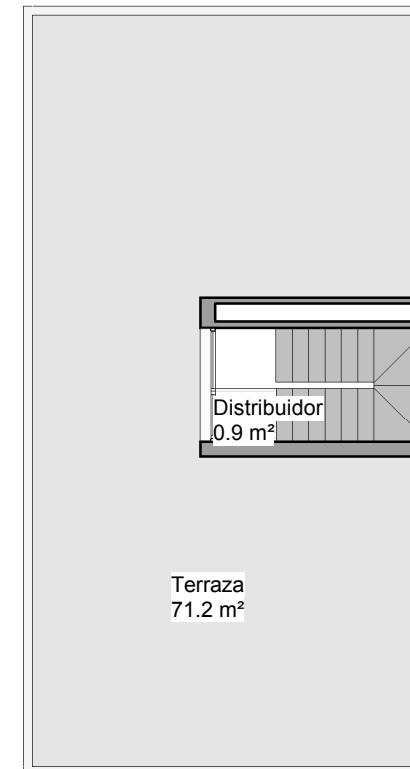
| | |
|------------------------------------|-----------------------------|
| SUPERFICIE ÚTIL INTERIOR | 174.1 m ² |
| SUPERFICIE ÚTIL EXTERIOR | 159.9 m ² |
| SUPERFICIE ÚTIL TOTAL | 334.0 m² |
| SUPERFICIE CONSTRUIDA INTERIOR | 210.93 m ² |
| SUPERFICIE CONSTRUIDA EXTERIOR | 172.70 m ² |
| SUPERFICIE CONSTRUIDA TOTAL | 383.63 m² |



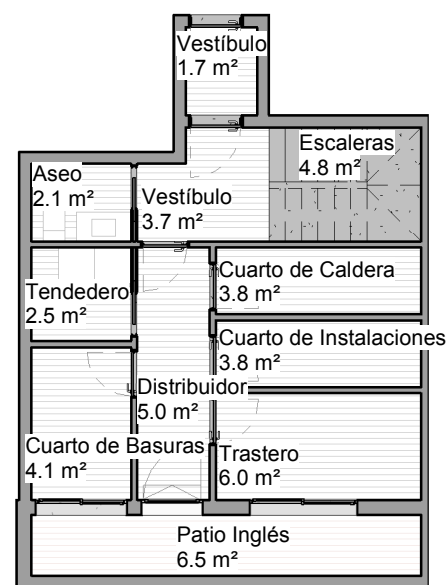
PLANTA BAJA
1 : 125



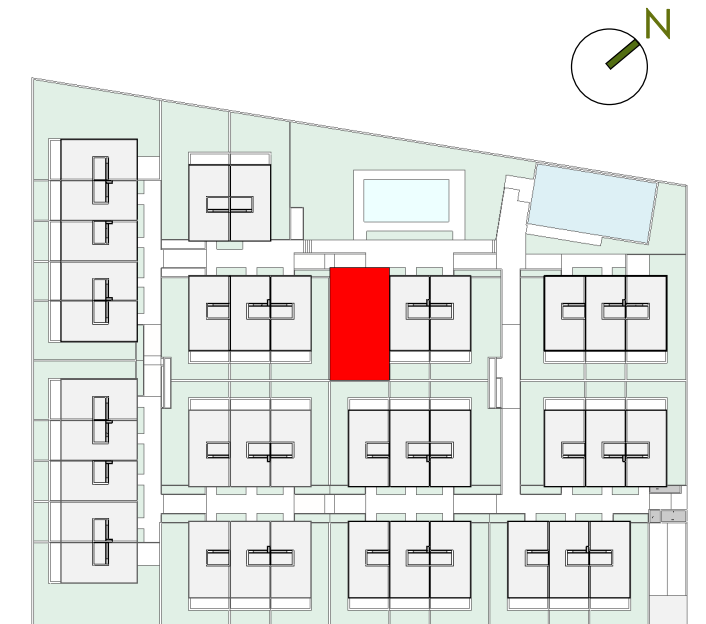
PLANTA PRIMERA
1 : 125



PLANTA CUBIERTA
1 : 125



PLANTA SÓTANO
1 : 125



La casilla marcada en color indica la posición de la vivienda en el conjunto (edificio, portal, piso)

NOTA. LAS SUPERFICIES REFLEJADAS EN EL PLANO SON SUPERFICIES ÚTILES POR ESTANCIA

FICHAS COMERCIALES

39 VIVIENDAS UNIFAMILIARES, GARAJE, PISCINA Y ZONAS COMUNES

APARICIO Y ASOCIADOS ARQUITECTOS

www.aparicioarquitectos.com

NOTA AL PROYECTO BÁSICO

Los presentes planos, documentos, imágenes y superficies, carecen de carácter contractual, y son un avance del proyecto a desarrollar posteriormente. Por todo ello están sujetos a posibles modificaciones derivadas por la incorporación y ajuste de instalaciones, estructura, cumplimiento obligado de normativa y ordenanzas, o a criterio de los arquitectos redactores o DF del proyecto.