

RESIDENCIAL TEMPRANALES

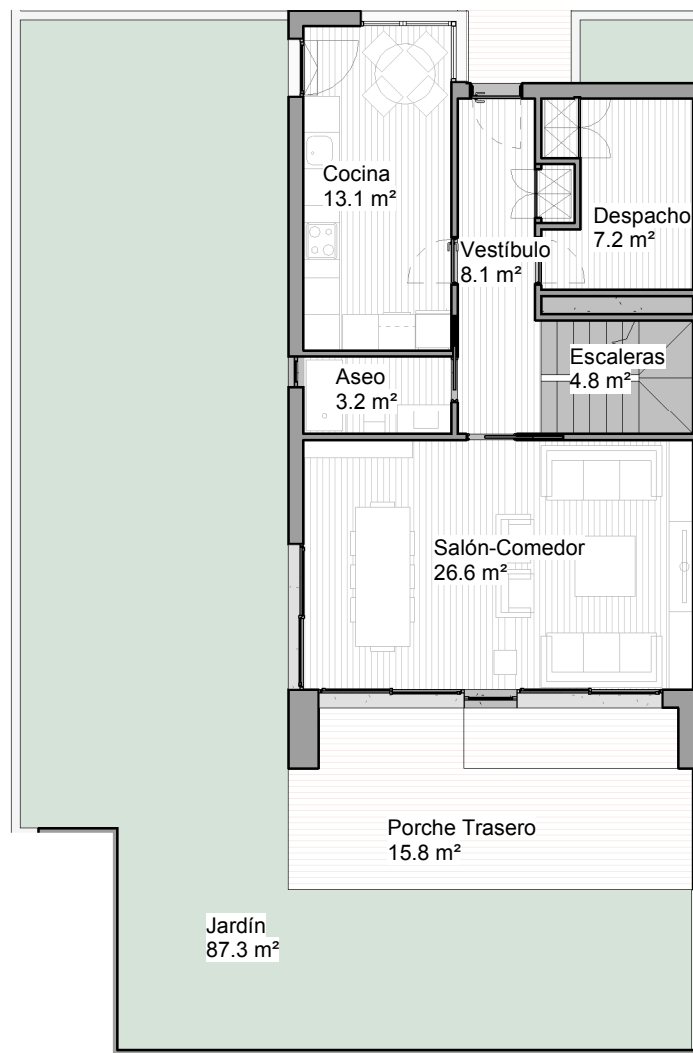
39 VIVIENDAS UNIFAMILIARES CON GARAJE
MANCOMUNADO, PISCINA
Y ZONAS COMUNES

30

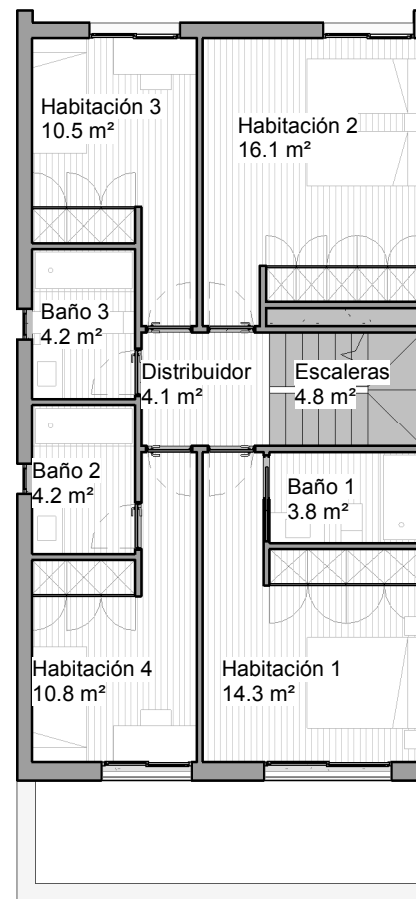
VIVIENDA
4 DORMITORIOS

CUADRO DE SUPERFICIES

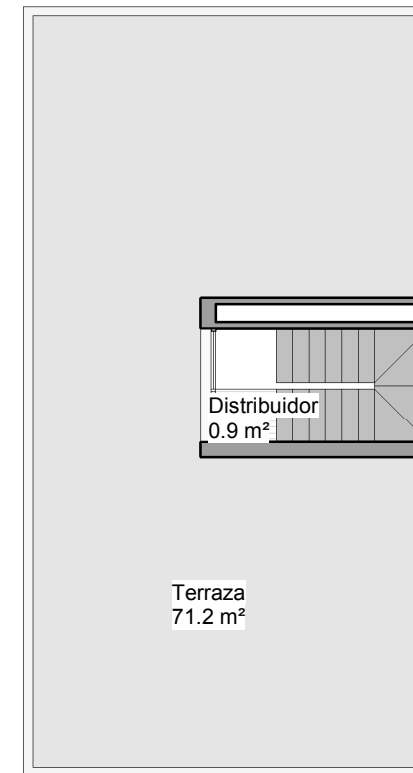
SUPERFICIE ÚTIL INTERIOR	174.1 m ²
SUPERFICIE ÚTIL EXTERIOR	180.8 m ²
SUPERFICIE ÚTIL TOTAL	354.9 m²
SUPERFICIE CONSTRUIDA INTERIOR	210.93 m ²
SUPERFICIE CONSTRUIDA EXTERIOR	192.62 m ²
SUPERFICIE CONSTRUIDA TOTAL	403.55 m²



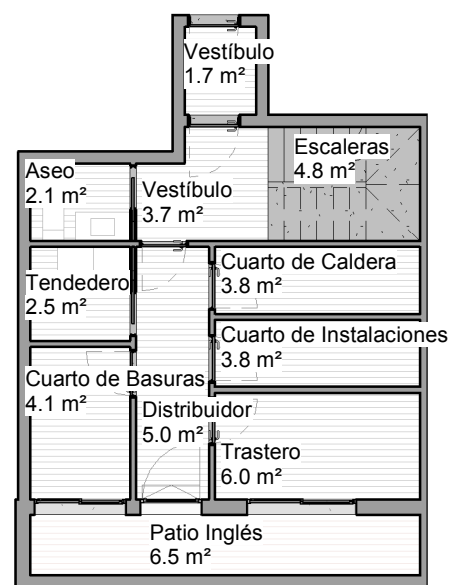
PLANTA BAJA
1 : 125



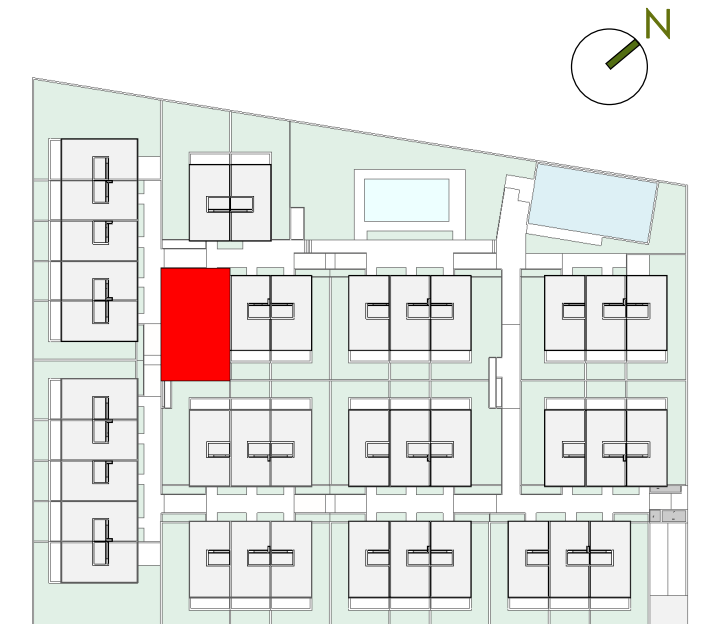
PLANTA PRIMERA
1 : 125



PLANTA CUBIERTA
1 : 125



PLANTA SÓTANO
1 : 125



La casilla marcada en color indica la posición de la vivienda en el conjunto (edificio, portal, piso)

NOTA. LAS SUPERFICIES REFLEJADAS EN EL PLANO SON SUPERFICIES ÚTILES POR ESTANCIA

FICHAS COMERCIALES
39 VIVIENDAS UNIFAMILIARES, GARAJE, PISCINA Y ZONAS COMUNES

APARICIO Y ASOCIADOS ARQUITECTOS
www.aparicioarquitectos.com

NOTA AL PROYECTO BÁSICO

Los presentes planos, documentos, imágenes y superficies, carecen de carácter contractual, y son un avance del proyecto a desarrollar posteriormente. Por todo ello están sujetos a posibles modificaciones derivadas por la incorporación y ajuste de instalaciones, estructura, cumplimiento obligado de normativa y ordenanzas, o a criterio de los arquitectos redactores o DF del proyecto.