

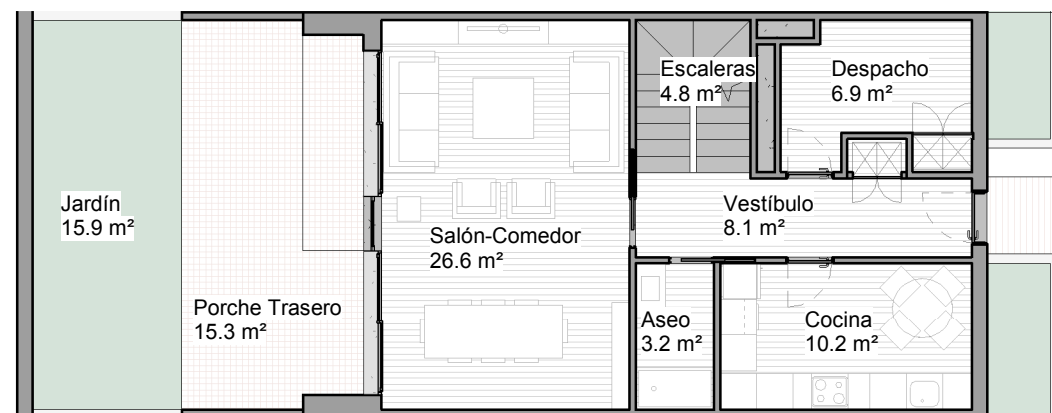
RESIDENCIAL TEMPRANALES

39 VIVIENDAS UNIFAMILIARES CON GARAJE
MANCOMUNADO, PISCINA
Y ZONAS COMUNES

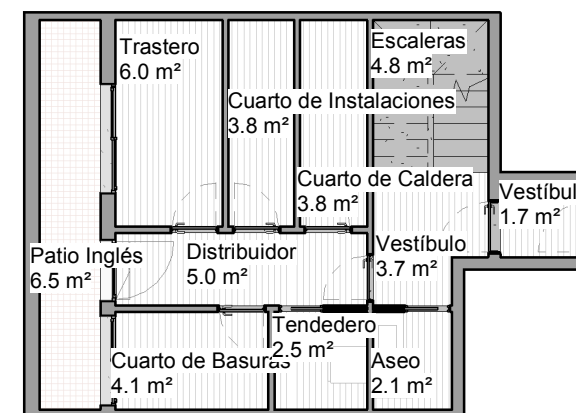
26 VIVIENDA
4 DORMITORIOS

CUADRO DE SUPERFICIES

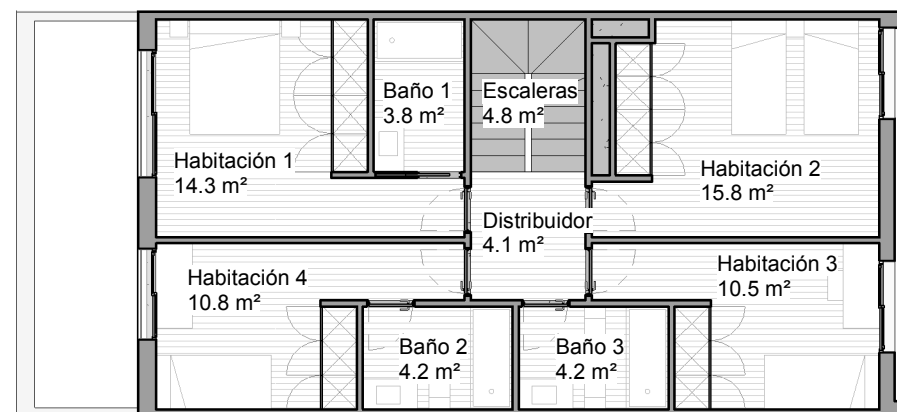
SUPERFICIE ÚTIL INTERIOR	170.7 m ²
SUPERFICIE ÚTIL EXTERIOR	107.1 m ²
SUPERFICIE ÚTIL TOTAL	277.7 m²
SUPERFICIE CONSTRUIDA INTERIOR	204.32 m ²
SUPERFICIE CONSTRUIDA EXTERIOR	116.99 m ²
SUPERFICIE CONSTRUIDA TOTAL	321.31 m²



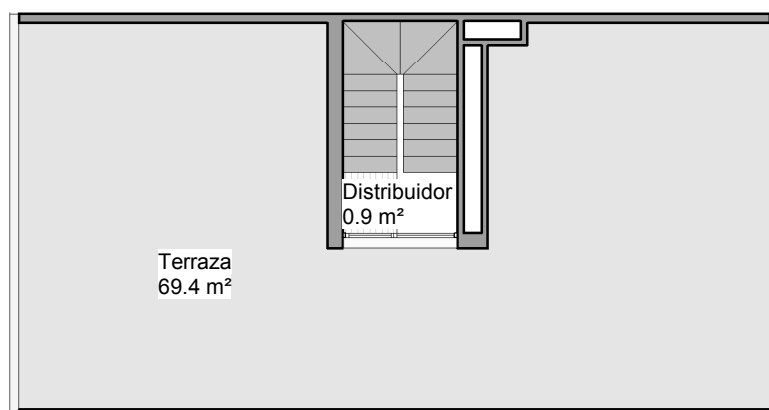
PLANTA BAJA
1 : 125



PLANTA SÓTANO
1 : 125



PLANTA PRIMERA
1 : 125



PLANTA CUBIERTA
1 : 125



La casilla marcada en color indica la posición de la vivienda en el conjunto (edificio, portal, piso)

NOTA. LAS SUPERFICIES REFLEJADAS EN EL PLANO SON SUPERFICIES ÚTILES POR ESTANCIA

FICHAS COMERCIALES
39 VIVIENDAS UNIFAMILIARES, GARAJE, PISCINA Y ZONAS COMUNES

APARICIO Y ASOCIADOS ARQUITECTOS
www.aparicioarquitectos.com

NOTA AL PROYECTO BÁSICO

Los presentes planos, documentos, imágenes y superficies, carecen de carácter contractual, y son un avance del proyecto a desarrollar posteriormente. Por todo ello están sujetos a posibles modificaciones derivadas por la incorporación y ajuste de instalaciones, estructura, cumplimiento obligado de normativa y ordenanzas, o a criterio de los arquitectos redactores o DF del proyecto.