

# RESIDENCIAL TEMPRANALES

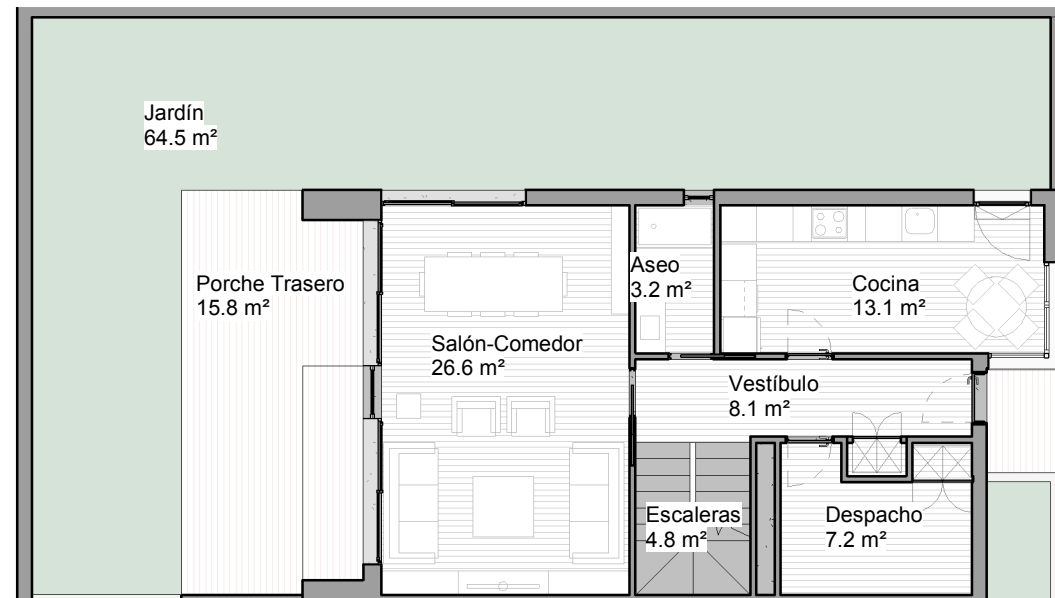
39 VIVIENDAS UNIFAMILIARES CON GARAJE  
MANCOMUNADO, PISCINA  
Y ZONAS COMUNES

## 23

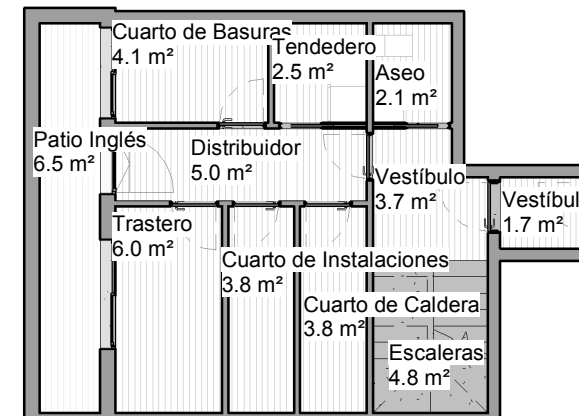
VIVIENDA  
4 DORMITORIOS

### CUADRO DE SUPERFICIES

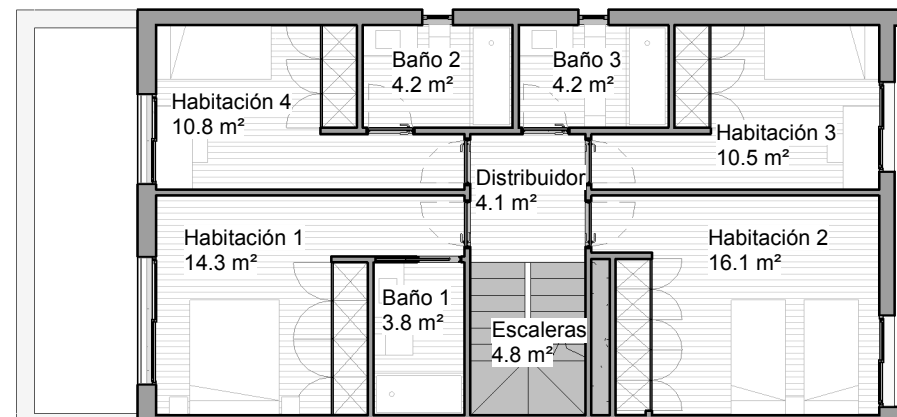
SUPERFICIE ÚTIL INTERIOR	174.1 m <sup>2</sup>
SUPERFICIE ÚTIL EXTERIOR	158.0 m <sup>2</sup>
<b>SUPERFICIE ÚTIL TOTAL</b>	<b>332.2 m<sup>2</sup></b>
SUPERFICIE CONSTRUIDA INTERIOR	210.93 m <sup>2</sup>
SUPERFICIE CONSTRUIDA EXTERIOR	171.67 m <sup>2</sup>
<b>SUPERFICIE CONSTRUIDA TOTAL</b>	<b>382.60 m<sup>2</sup></b>



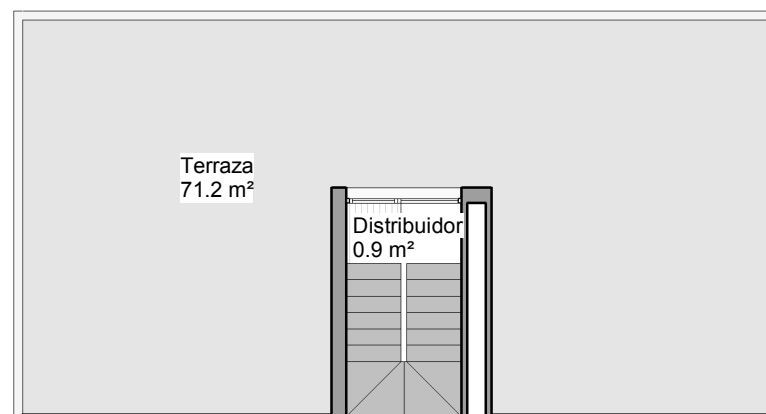
PLANTA BAJA  
1 : 125



PLANTA SÓTANO  
1 : 125



PLANTA PRIMERA  
1 : 125



PLANTA CUBIERTA  
1 : 125



La casilla marcada en color indica la posición de la vivienda en el conjunto (edificio, portal, piso)

NOTA. LAS SUPERFICIES REFLEJADAS EN EL PLANO SON SUPERFICIES ÚTILES POR ESTANCIA

### FICHAS COMERCIALES

39 VIVIENDAS UNIFAMILIARES, GARAJE, PISCINA Y ZONAS COMUNES

APARICIO Y ASOCIADOS ARQUITECTOS

[www.aparicioarquitectos.com](http://www.aparicioarquitectos.com)

#### NOTA AL PROYECTO BÁSICO

Los presentes planos, documentos, imágenes y superficies, carecen de carácter contractual, y son un avance del proyecto a desarrollar posteriormente. Por todo ello están sujetos a posibles modificaciones derivadas por la incorporación y ajuste de instalaciones, estructura, cumplimiento obligado de normativa y ordenanzas, o a criterio de los arquitectos redactores o DF del proyecto.