

RESIDENCIAL TEMPRANALES

39 VIVIENDAS UNIFAMILIARES CON GARAJE
MANCOMUNADO, PISCINA
Y ZONAS COMUNES

10 VIVIENDA
4 DORMITORIOS

CUADRO DE SUPERFICIES

SUPERFICIE ÚTIL INTERIOR	170.7 m ²
SUPERFICIE ÚTIL EXTERIOR	107.8 m ²
SUPERFICIE ÚTIL TOTAL	278.5 m²
SUPERFICIE CONSTRUIDA INTERIOR	204.32 m ²
SUPERFICIE CONSTRUIDA EXTERIOR	117.76 m ²
SUPERFICIE CONSTRUIDA TOTAL	322.08 m²



La casilla marcada en color indica la posición de la vivienda en el conjunto (edificio, portal, piso)

NOTA: LAS SUPERFICIES REFLEJADAS EN EL PLANO SON SUPERFICIES ÚTILES POR ESTANCIA

FICHAS COMERCIALES

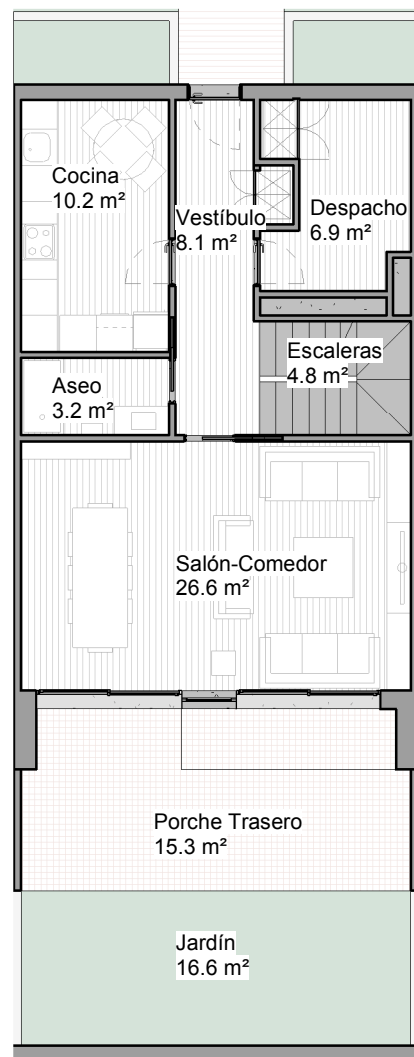
39 VIVIENDAS UNIFAMILIARES, GARAJE, PISCINA Y ZONAS COMUNES

APARICIO Y ASOCIADOS ARQUITECTOS

www.aparicioarquitectos.com

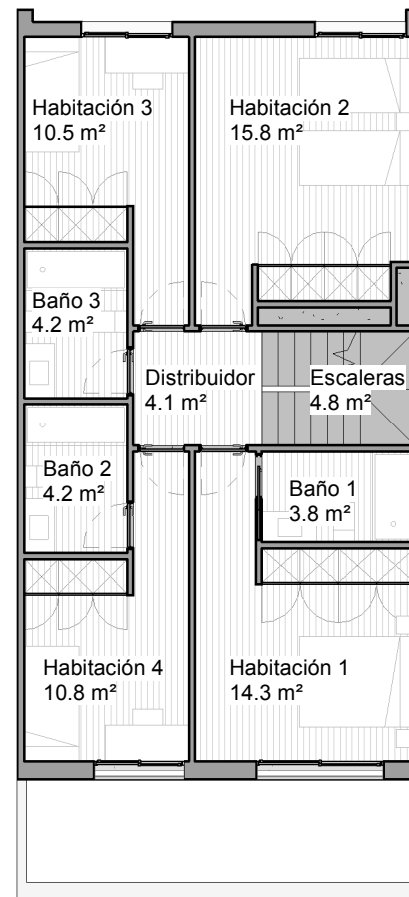
NOTA AL PROYECTO BÁSICO

Los presentes planos, documentos, imágenes y superficies, carecen de carácter contractual, y son un avance del proyecto a desarrollar posteriormente. Por todo ello están sujetos a posibles modificaciones derivadas por la incorporación y ajuste de instalaciones, estructura, cumplimiento obligado de normativa y ordenanzas, o a criterio de los arquitectos redactores o DF del proyecto.



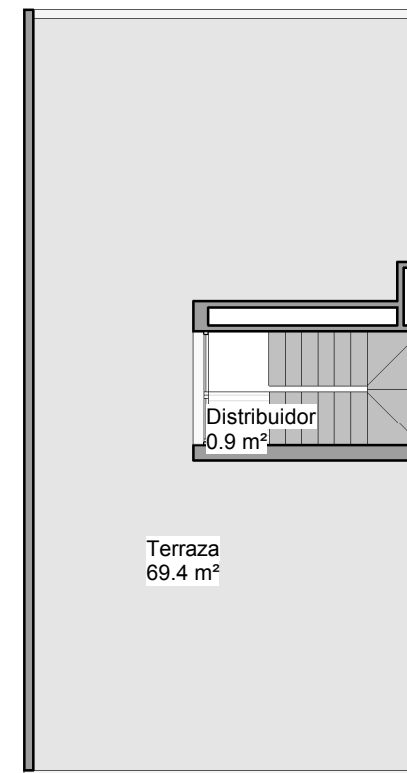
PLANTA BAJA

1 : 125



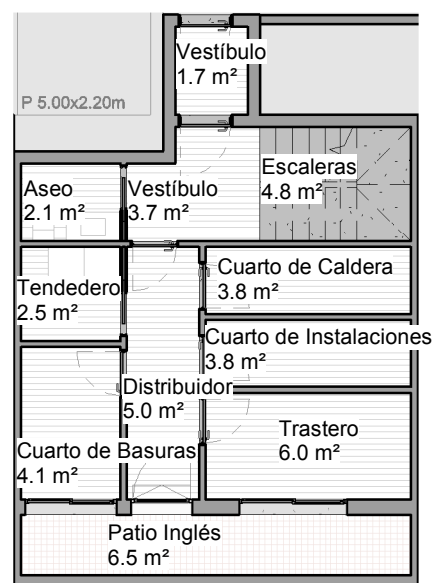
PLANTA PRIMERA

1 : 125



PLANTA CUBIERTA

1 : 125



PLANTA SÓTANO

1 : 125