

# RESIDENCIAL TEMPRANALES

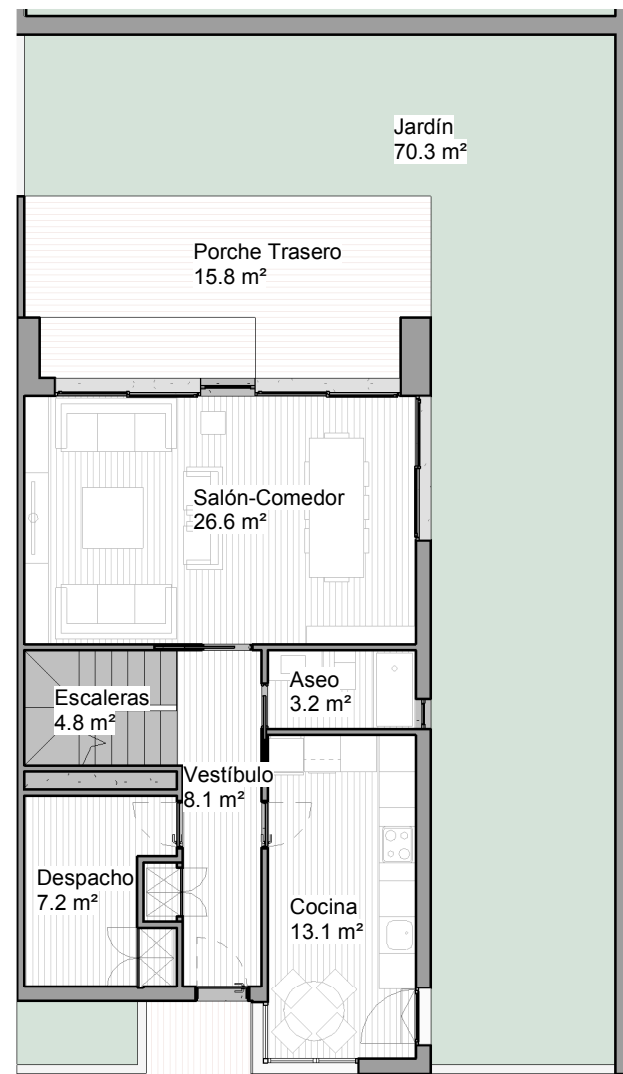
39 VIVIENDAS UNIFAMILIARES CON GARAJE  
MANCOMUNADO, PISCINA  
Y ZONAS COMUNES

01

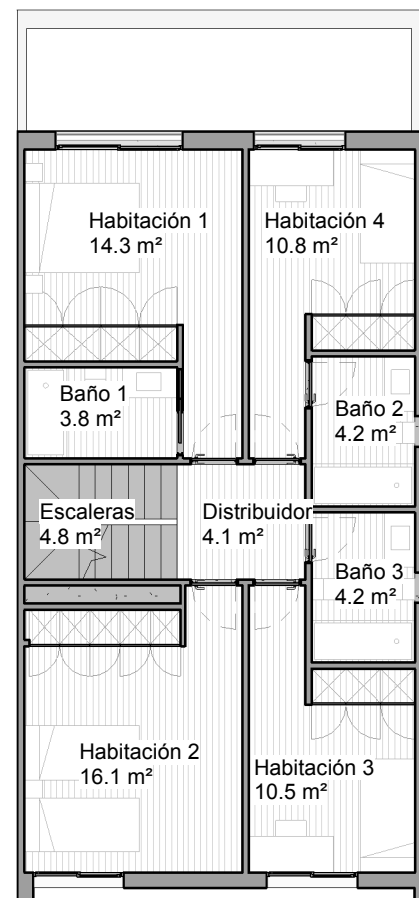
VIVIENDA  
4 DORMITORIOS

## CUADRO DE SUPERFICIES

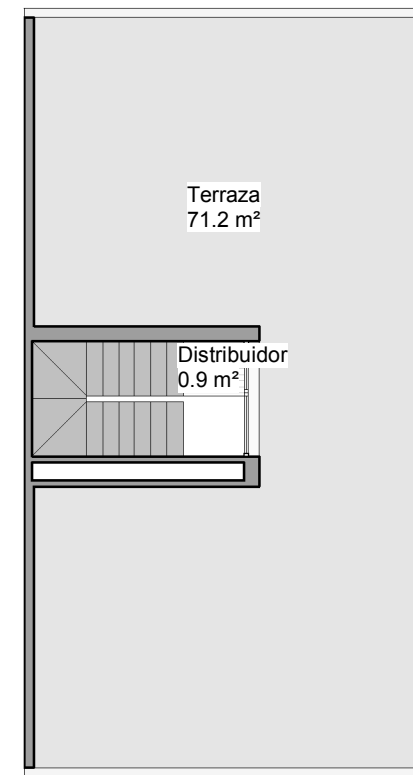
|                                    |                             |
|------------------------------------|-----------------------------|
| SUPERFICIE ÚTIL INTERIOR           | 174.1 m <sup>2</sup>        |
| SUPERFICIE ÚTIL EXTERIOR           | 163.8 m <sup>2</sup>        |
| <b>SUPERFICIE ÚTIL TOTAL</b>       | <b>337.9 m<sup>2</sup></b>  |
| SUPERFICIE CONSTRUIDA INTERIOR     | 211.12 m <sup>2</sup>       |
| SUPERFICIE CONSTRUIDA EXTERIOR     | 175.94 m <sup>2</sup>       |
| <b>SUPERFICIE CONSTRUIDA TOTAL</b> | <b>387.06 m<sup>2</sup></b> |



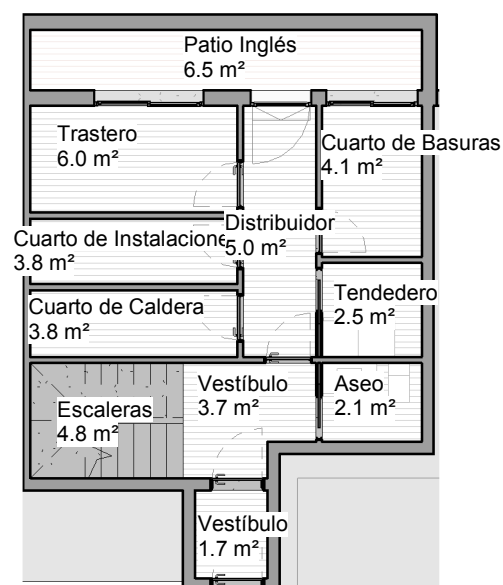
PLANTA BAJA  
1 : 125



PLANTA PRIMERA  
1 : 125



PLANTA CUBIERTA  
1 : 125



PLANTA SÓTANO  
1 : 125



La casilla marcada en color indica la posición de la vivienda en el conjunto (edificio, portal, piso)

NOTA. LAS SUPERFICIES REFLEJADAS EN EL PLANO SON SUPERFICIES ÚTILES POR ESTANCIA

## FICHAS COMERCIALES

39 VIVIENDAS UNIFAMILIARES, GARAJE, PISCINA Y ZONAS COMUNES

APARICIO Y ASOCIADOS ARQUITECTOS

[www.aparicioarquitectos.com](http://www.aparicioarquitectos.com)

### NOTA AL PROYECTO BÁSICO

Los presentes planos, documentos, imágenes y superficies, carecen de carácter contractual, y son un avance del proyecto a desarrollar posteriormente. Por todo ello están sujetos a posibles modificaciones derivadas por la incorporación y ajuste de instalaciones, estructura, cumplimiento obligado de normativa y ordenanzas, o a criterio de los arquitectos redactores o DF del proyecto.